

Forbind til skolens trådløse netværk med dit UNI-Login

Apple OS X.....	1
Windows 10.....	3
Windows 8.....	6
Windows 7.....	8

Apple OS X

Vælg skolens SSID på listen over trådløse netværk:

Trådløst net til elever på Kolding Gymnasium hedder **Kolding Gymnasium**



Du vil nu blive bedt om at indtaste dit brugernavn (UNI-Login) og kodeord.



Du skal nu acceptere at computeren bruger et certifikat til at validere med, og at certifikatet bliver gemt på din computer. Tryk fortsæt.

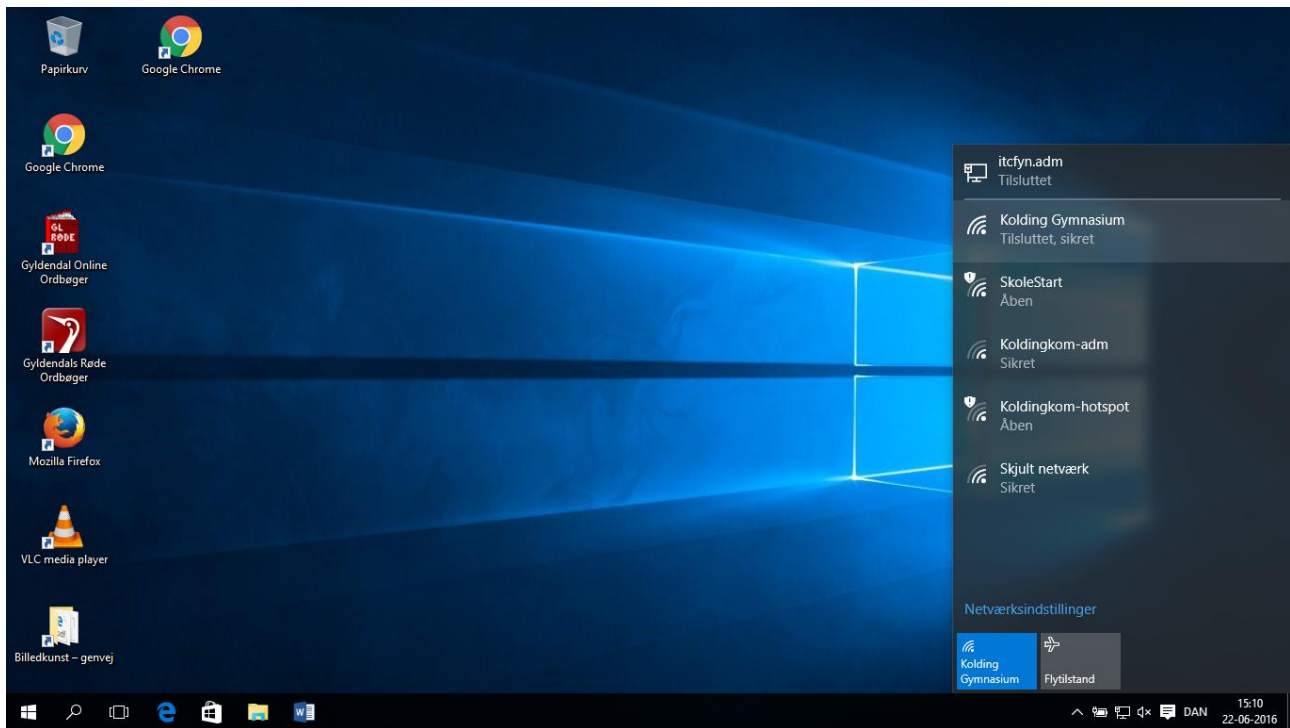


Du skal indtaste dit lokale brugernavn og adgangskode for at gemme certifikatet, du skal altså ikke bruge dit UNI-Login her.



Når du har trykket på opdater indstillinger, er du forbundet til skolens netværk.

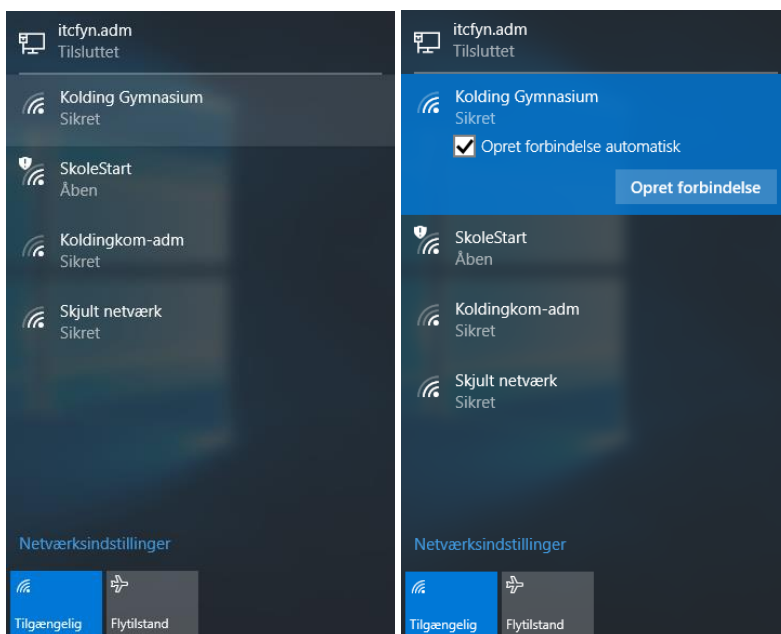
Windows 10

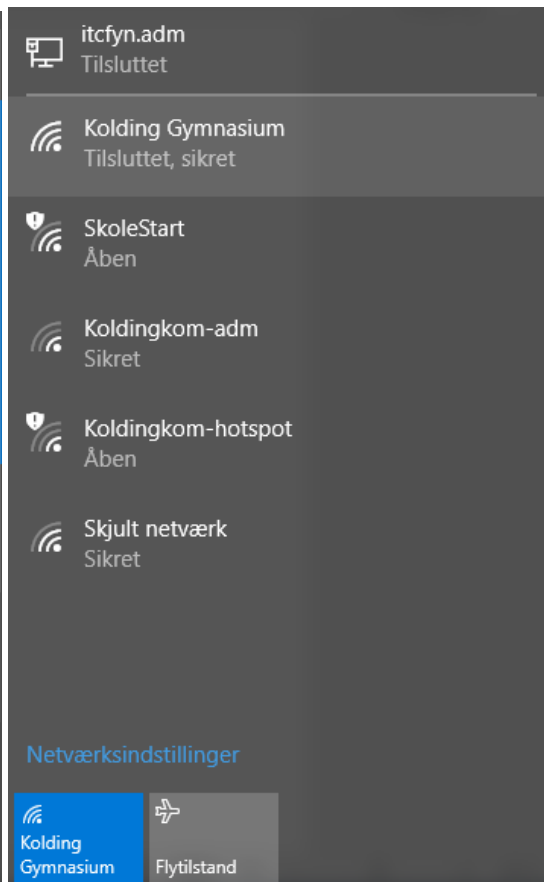
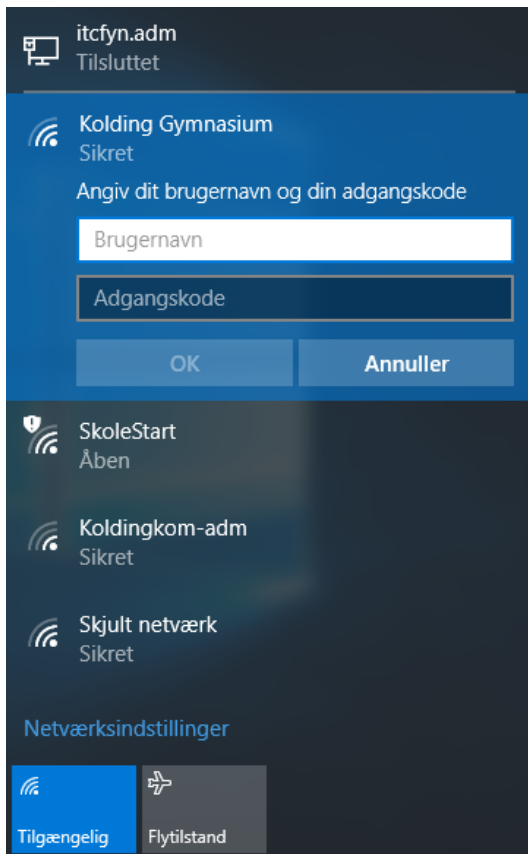


Klik på ikonet til trådløst net nederst til højre på skærmen.



Vælg skolens SSID på listen over trådløse netværk, marker det og sæt kryds ved "Opret forbindelse automatisk".



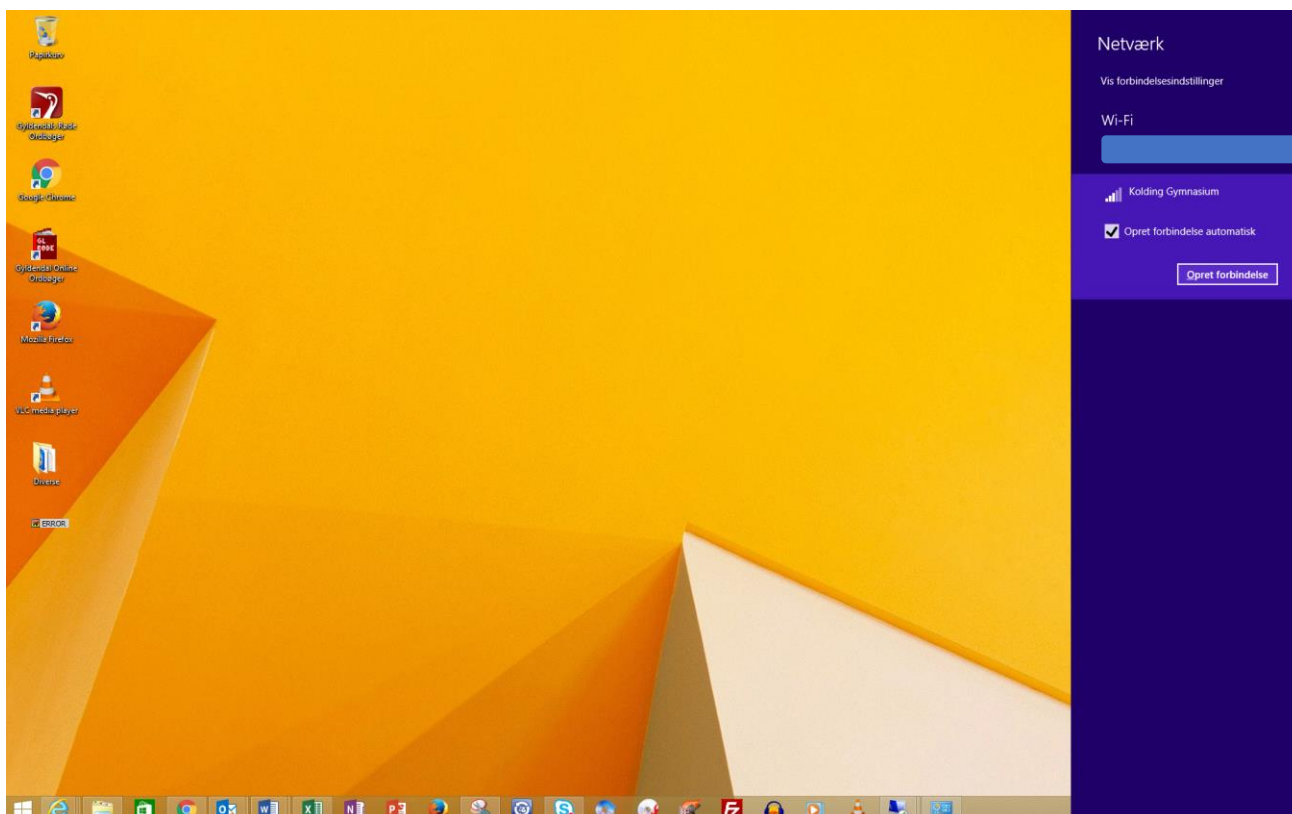


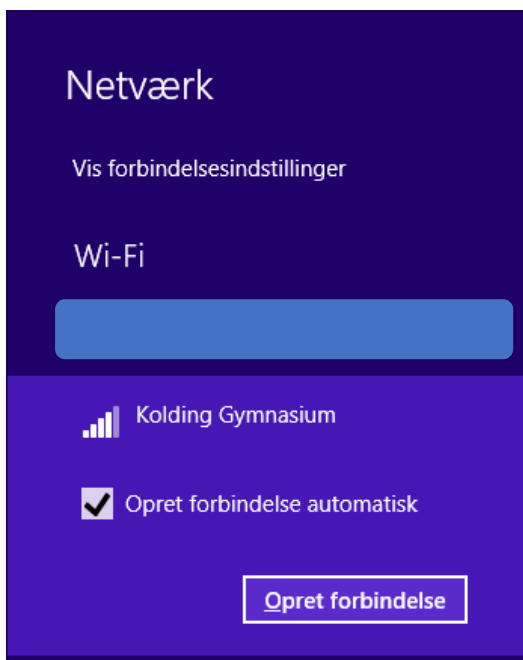
Windows 8

Klik på ikonet til trådløst net nederst til højre på skærmen.



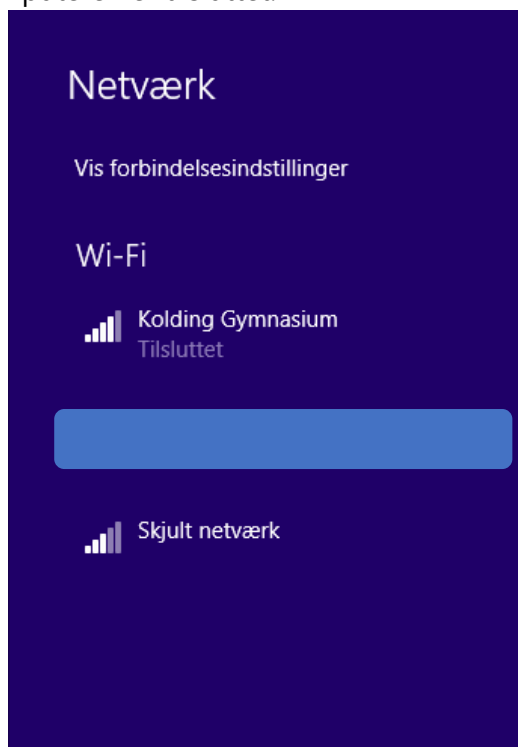
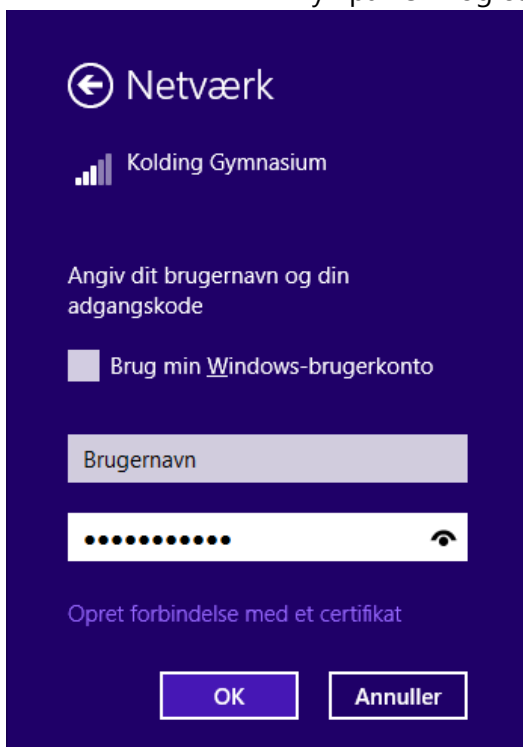
Vælg skolens SSID på listen over trådløse netværk, marker det og sæt kryds ved "Opret forbindelse automatisk".





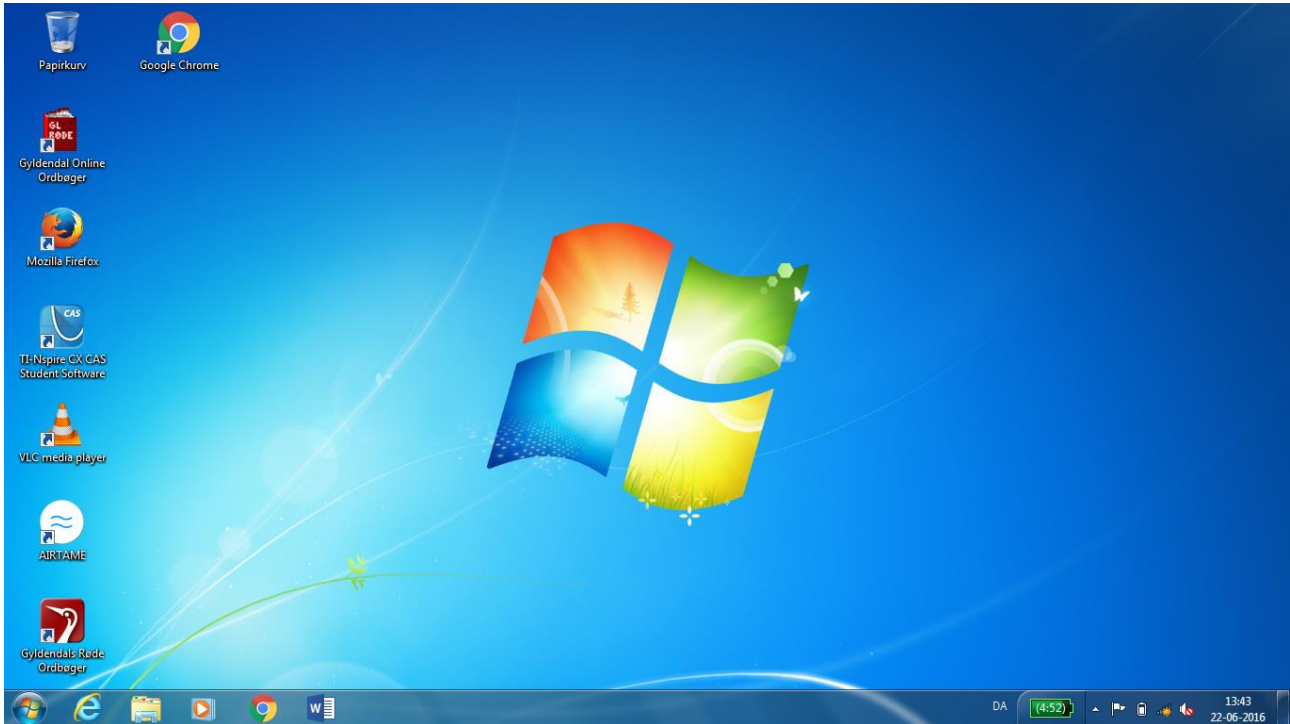
Du skal nu bekræfte at du stoler på certifikatet, tryk på "Opret forbindelse".

Du vil nu blive bedt om at indtaste dit brugernavn (UNI-Login) og kodeord.
Tryk på "OK" og computeren er tilsluttet.

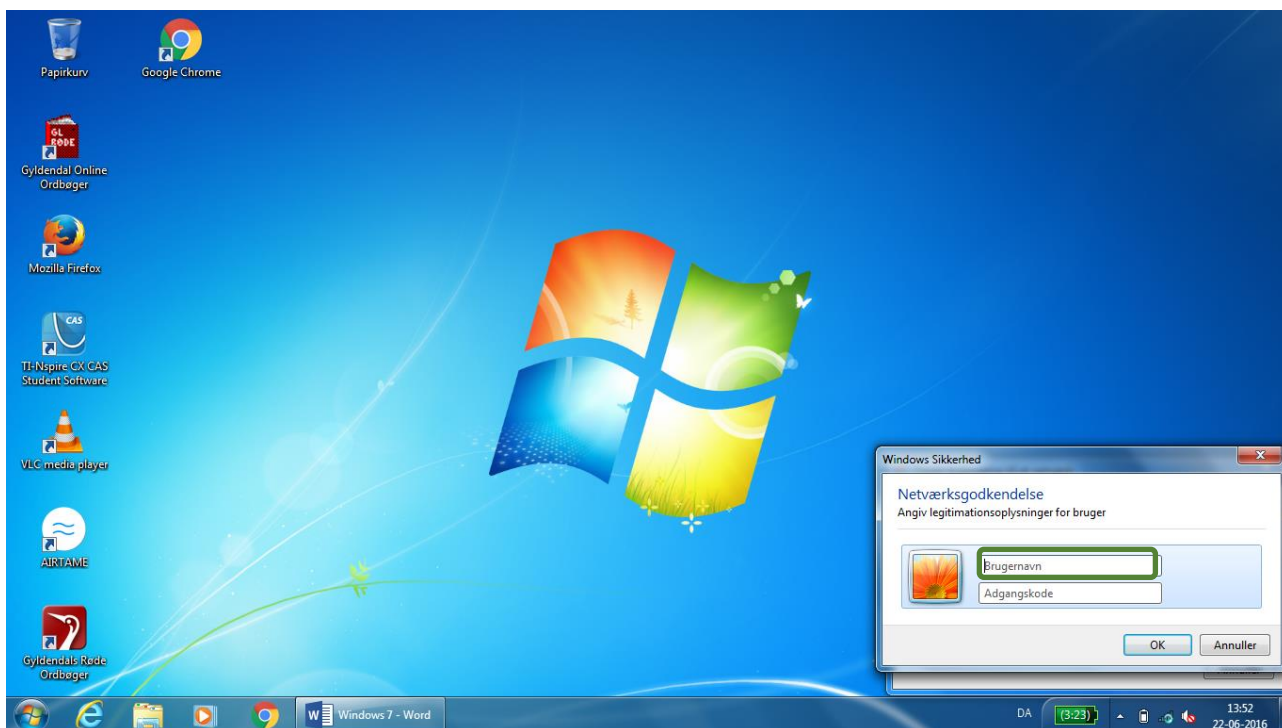


Windows 7

Vælg skolens SSID på listen over trådløse netværk, marker det og sæt kryds ved "Opret automatisk forbindelse"



Du vil nu blive bedt om at indtaste dit brugernavn (UNI-Login) og kodeord.



Efter du har indtastet brugernavn og kodeord, vil Windows have dig til at bekræfte at du stoler på certifikatet, tryk på "Opret forbindelse" og så er du på.

